

reosò

*l'interet collectif*

UNIVERSITAT POLITÈCNICA DE CATALUNYA  
ESCOLA D'ARQUITECTURA DEL VALLÈS  
SOLAR DÉCATHLON EUROPE  
PARÍS, JUNY 2014



UNIVERSITAT POLITÈCNICA  
DE CATALUNYA  
UPC  
BARCELONATECH



Solar  
Decathlon  
Europe



**INNOVACIÓ I EFICIÈNCIA**

**TREBALL EN EQUIP**

**VISIBILITAT MUNDIAL**

El Solar Decathlon (SD) és una competició internacional universitària promoguda pel Departament d'Energia dels EEUU. A Europa va arribar l'any 2007, i actualment es celebrarà la tercera edició del Solar Decathlon Europe a París, França.

Els objectius de la competició es centren en la investigació, la innovació, el disseny i la posterior construcció de projectes energèticament autosuficients i que funcionin únicament amb energia solar.

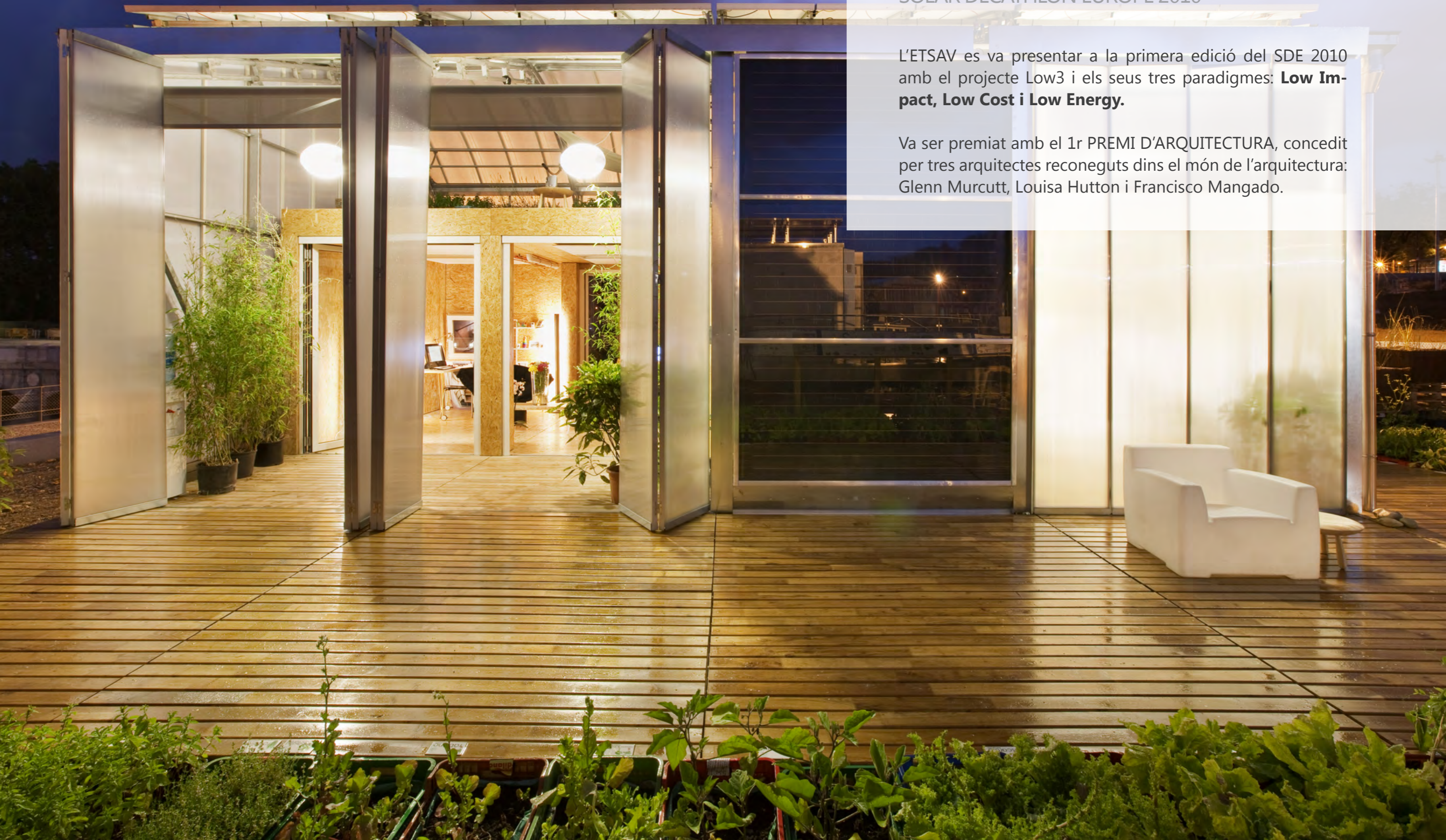
Moltes de les més prestigioses universitats de tot el món hi són presents i és un gran aparador mediàtic per a les empreses pioneres del sector.

## LOW3

SOLAR DECATHLON EUROPE 2010

L'ETSAV es va presentar a la primera edició del SDE 2010 amb el projecte Low3 i els seus tres paradigmes: **Low Impact, Low Cost i Low Energy.**

Va ser premiat amb el 1r PREMI D'ARQUITECTURA, concedit per tres arquitectes reconeguts dins el món de l'arquitectura: Glenn Murcutt, Louisa Hutton i Francisco Mangado.



(e)CO

SOLAR DECATHLON EUROPE 2012

A l'edició del SDE 2012, l'ETSAV va presentar el projecte (e)co, **equilibrium through cooperation**. Es tractava d'un prototip que entenia la sostenibilitat com l'equilibri entre l'àmbit social, l'econòmic i el mediambiental a través de la cooperació entre diferents col·lectius.

El prototip buscava el baix cost, la reducció de la demanda energètica mitjançant sistemes passius i un mínim impacte ambiental a l'entorn.



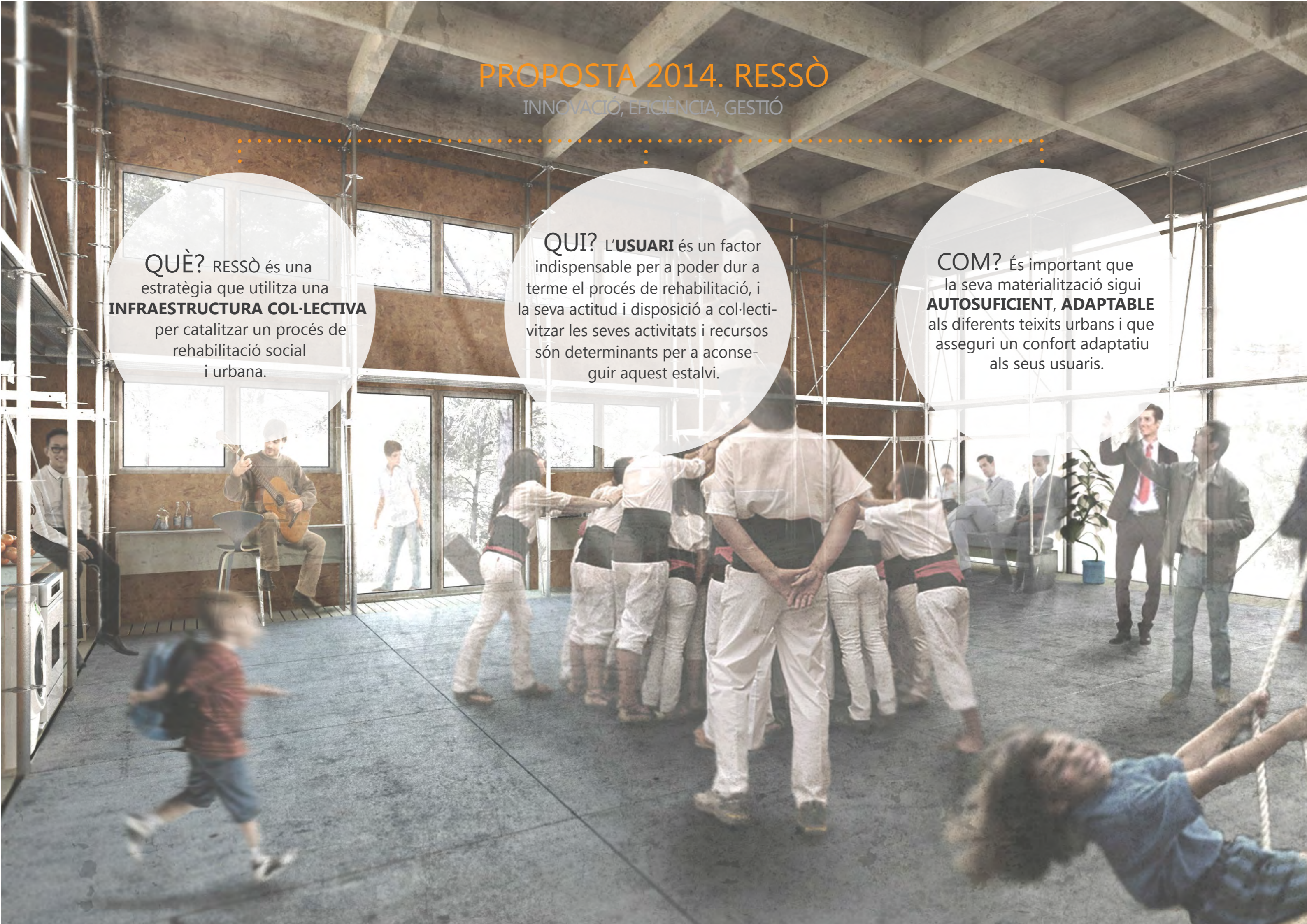
# PROPOSTA 2014. RESSÒ

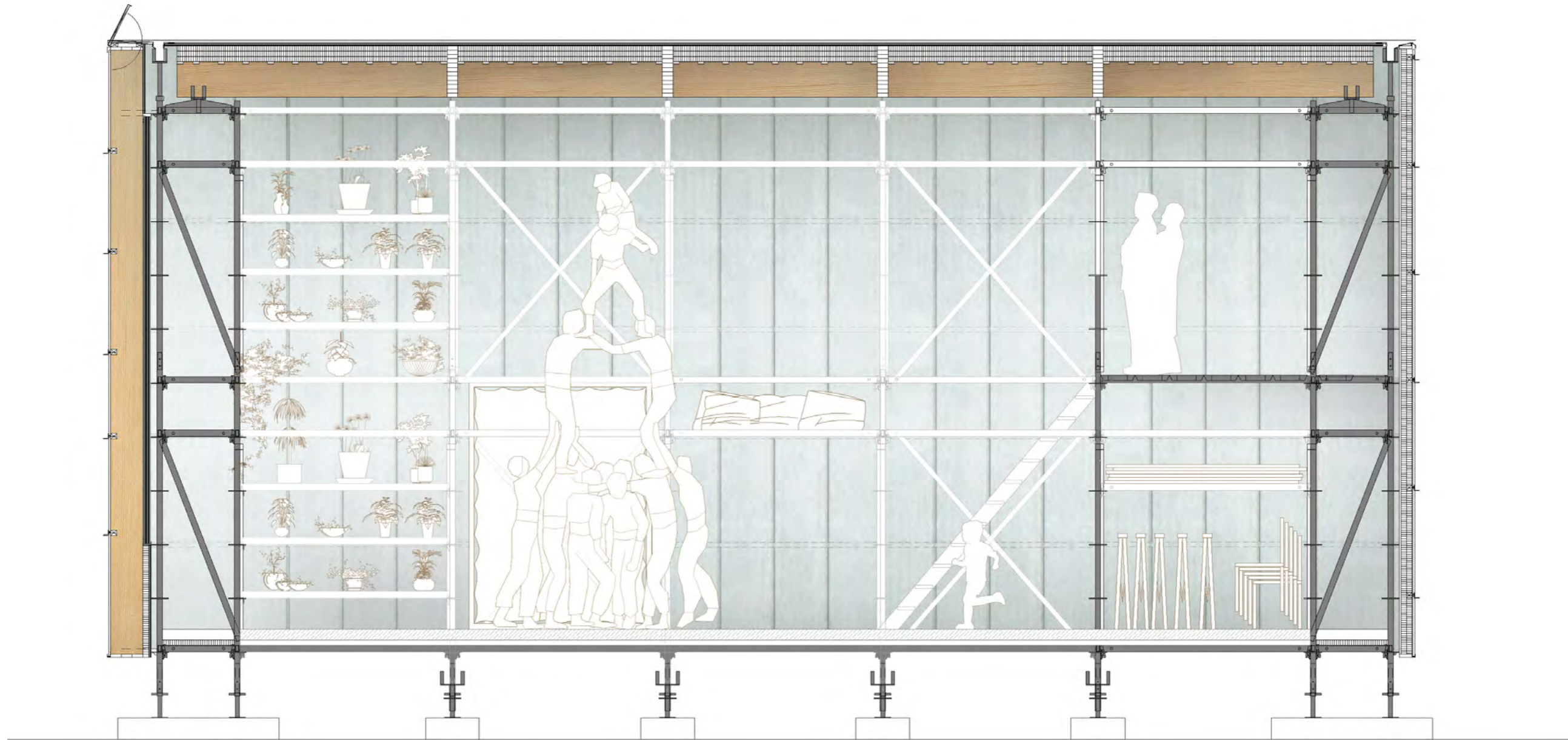
INNOVACIÓ, EFICIÈNCIA, GESTIÓ

**QUÈ?** RESSÒ és una estratègia que utilitza una **INFRAESTRUCTURA COL·LECTIVA** per catalitzar un procés de rehabilitació social i urbana.

**QUI?** L'**USUARI** és un factor indispensable per a poder dur a terme el procés de rehabilitació, i la seva actitud i disposició a col·lectivitzar les seves activitats i recursos són determinants per a aconseguir aquest estalvi.

**COM?** És important que la seva materialització sigui **AUTOSUFICIENT, ADAPTABLE** als diferents teixits urbans i que asseguri un confort adaptatiu als seus usuaris.

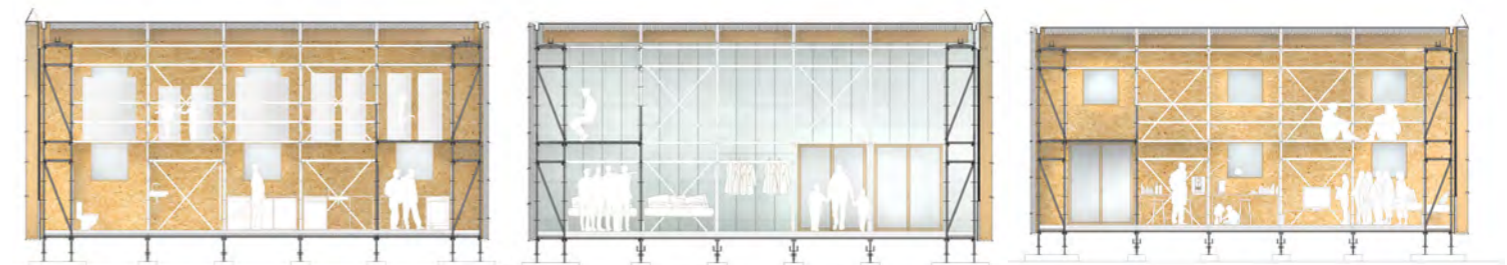


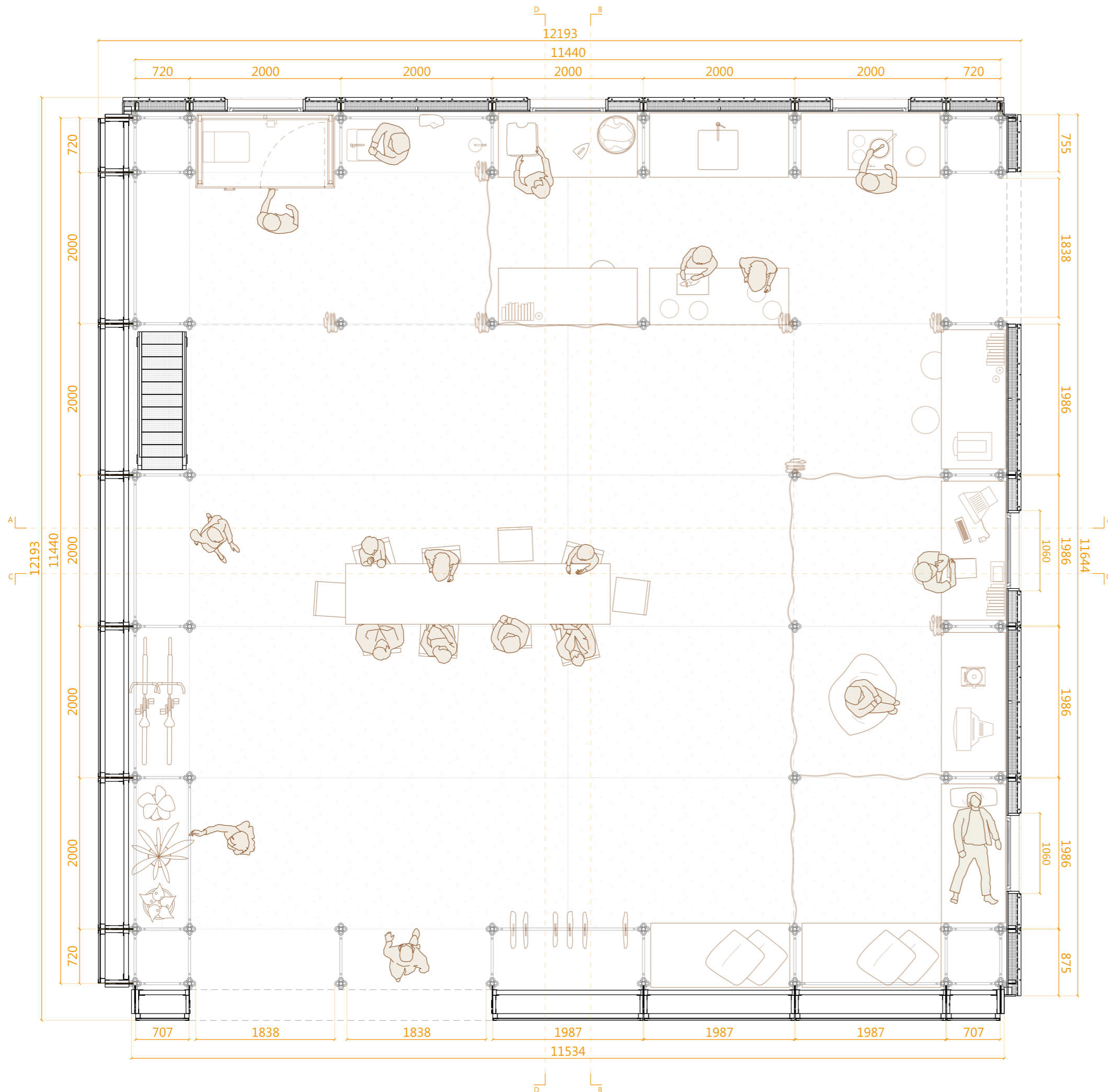


## LOW-TECH

### AUTOSUFICIÈNCIA. SISTEMES PASSIUS

Ressò aconseguix l'autosuficiència mitjançant sistemes passius. L'espai ofereix condicions climàtiques de confort adaptatiu de manera gratuïta, assumint que l'ocupació i l'activitat dels usuaris definirà les condicions climàtiques i les temperatures de confort.



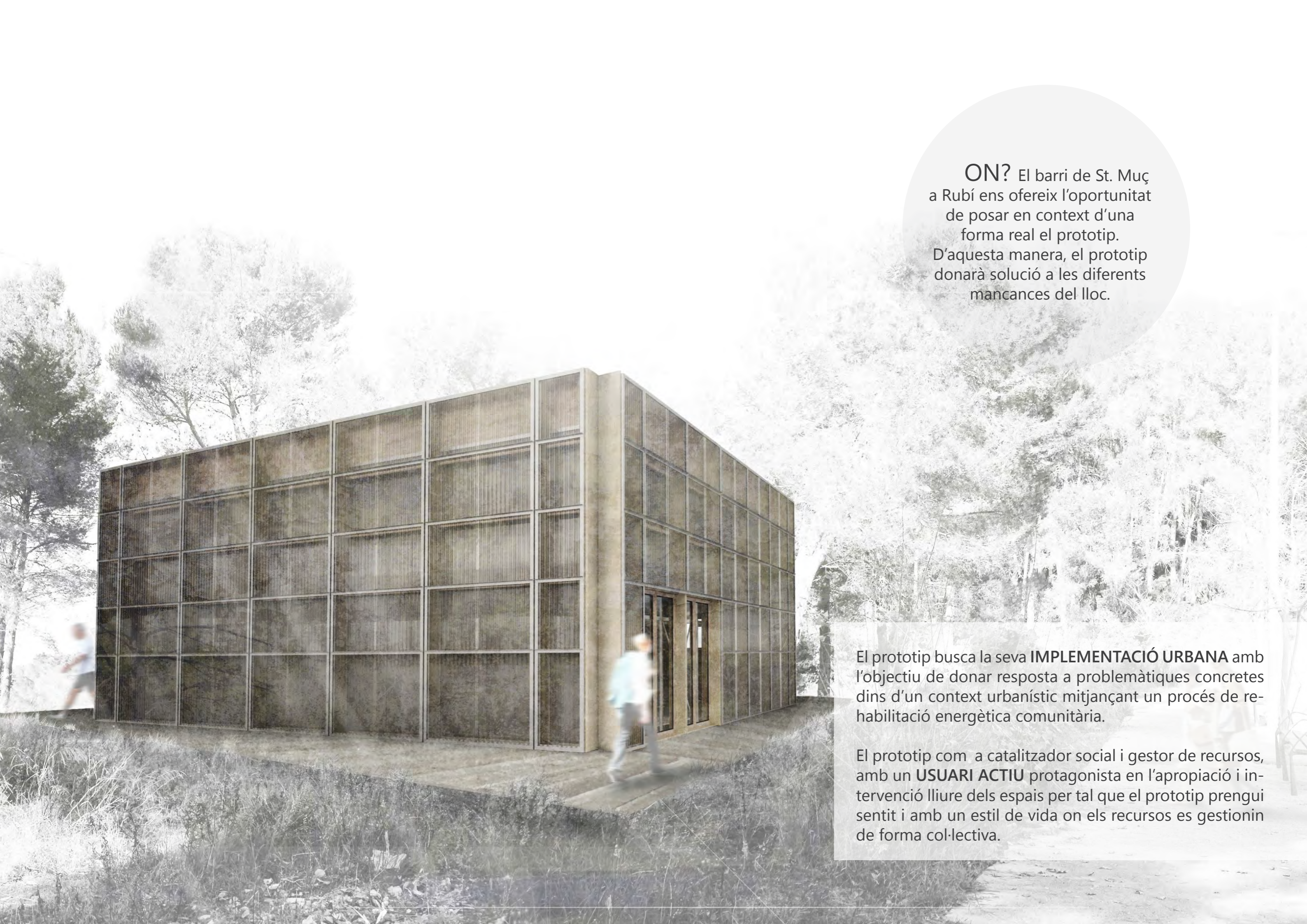


# ESPAI SOCIAL

## ESPAI MULTIFUNCIONAL

RESSÒ presenta un espai de 110 m<sup>2</sup> configurat per un espai central de 81m<sup>2</sup> i una franja perimetral en L de 30m<sup>2</sup>.

Parlem d'un **espai comunitari i col·lectiu** on la seva morfologia denota multifuncionalitat prenent un caràcter neutre on els usuaris se'l puguin apropiar i concebre'l a la seva manera.



**ON?** El barri de St. Muç a Rubí ens ofereix l'oportunitat de posar en context d'una forma real el prototip. D'aquesta manera, el prototip donarà solució a les diferents mancances del lloc.

El prototip busca la seva **IMPLEMENTACIÓ URBANA** amb l'objectiu de donar resposta a problemàtiques concretes dins d'un context urbanístic mitjançant un procés de rehabilitació energètica comunitària.

El prototip com a catalitzador social i gestor de recursos, amb un **USUARI ACTIU** protagonista en l'apropiació i intervenció lliure dels espais per tal que el prototip prengui sentit i amb un estil de vida on els recursos es gestionin de forma col·lectiva.

## MAIN SPONSORS



**Solar  
Decathlon  
Europe**



## GOLD SPONSORS



## SILVER SPONSORS



## BRONZE SPONSORS



sucade

Gabarró



domoticus inmótica y domótica

## COLABORATORS



## INSTITUTIONS



# CONTACTE

[info@resso.upc.edu](mailto:info@resso.upc.edu)

+34 93 401 72 37

ETSAV - UPC  
RESSÒ  
C/Pere Serra 1-15  
Hivernacle Mòdul 2  
08173 Sant Cugat del Vallès  
Barcelona (SPAIN)

[www.resso.upc.edu](http://www.resso.upc.edu)